

ソーラー発電 LED 照明グリーンエネポール (GreenEnePole)

# G-ESL-3W-1000L 仕様書

2017年12月現在  
株式会社スリーウェイ  
マイクロ発電・理科学事業部

# ソーラー発電 LED 照明 グリーンエネポール (GreenEnePole) G-ELS-3W-1000L の仕様書

2017.12.01

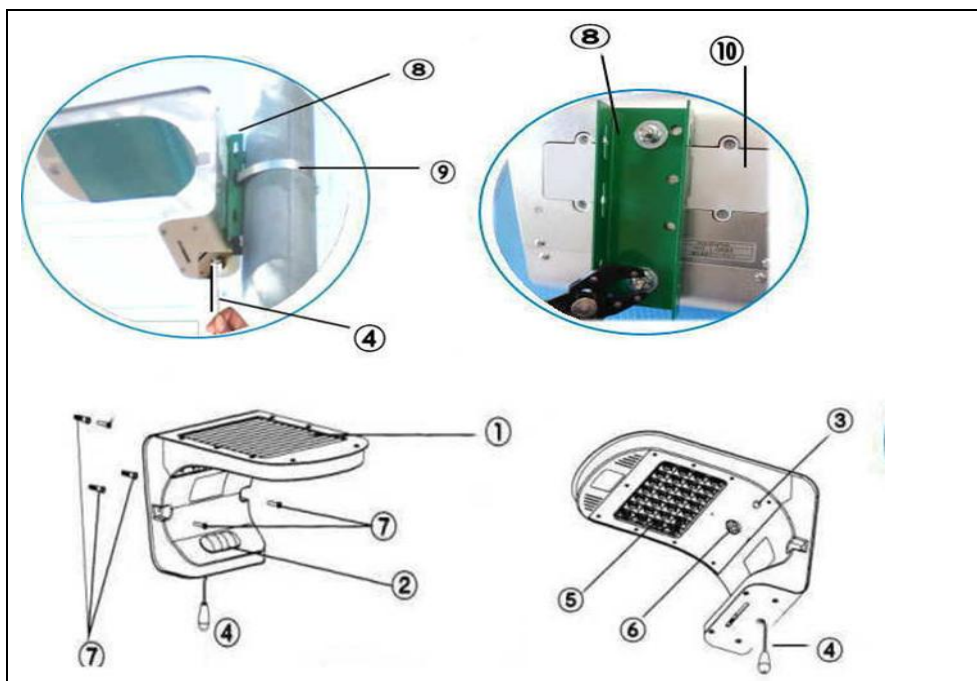
各部名称	機能	適用	説明
ソーラーパネル	3W, 変換効率 17% 5.5V	一般耐用年数 10 年	<p>■パネル、LED、バッテリーがオールインタイプの装置です</p> <p>■8時間で満充電し、省エネモードで3日間点灯が可能。</p> <p>■電池の交換が容易にできます。</p> <p>■電池の寿命は約3年となります。</p> <p>■暗くなると自動検知して約70ルーメンで点灯します。</p> <p>■明るいとソーラーパネルは発電してバッテリーに充電します。</p> <p>暗くなると発電が止まりバッテリーに切り替わってLEDを点灯します。</p> <p>■動態センサーが感知すると30秒間1000ルーメンで点灯します。</p> <p>■ファンクションスイッチで500ルーメンと1000ルーメンの固定の明るさでライトを連続点灯できます。連続点灯時間はバッテリーの消耗により3時間程度が限度となります。</p> <p>■ポールサイズフリーの専用ブラケット付です。</p> <p>自在バンドはポールのサイズに合わせて準備してください。(添付自在バンド45~65φ用)</p> <p>■標準設置高さは地上2m~4mです。</p> <p>グリーンエネポールは3WAYの商標登録です</p> <p>OEM製品</p>
リチウムイオン電池	専用電池 3.7V 4000mAh (14.8WH)	交換可 寿命 1000cycles (約3年)	
高輝度 LED	LED28+4 個 1000Lumens, 照射角度 120°	一般耐用時間 50,000Hrs	
充電時間	日照 8Hrs 程度で満充電		
点灯時間	3night	満充電で通常モードで3日間程度点灯	
モーションセンサー	2m ~4m 120度		
明暗センサー方式	電流感知方式	ソーラーパネルの発電電流を感知する	
ファンクションスイッチ ライティング A	Off/Dim/Bright/PIR ライティングモード【通常モード】	暗くなると省エネモードで点灯(70lm程度)モーションセンサー稼働時に1000Lumens 30秒間点灯する。明るくなると消灯する	
ファンクションスイッチ ライティング B、C	B:ライティングモード【500lmモード】 C:ライティングモード【1000lmモード】	ファンクションスイッチを切り替えるとB:500ルーメン、C:1000lmの明るさ固定で点灯します。	
バッテリー ON/OFF	手動 ON/OFF スイッチによる	スタート時に電源ボタンをオンオフする その後は、ソーラーパネルの発電を検知して自動 ON/OFF する	
ポールへの設置	サイズフリー金具 G-HSL-BK-06 自在ステンレスバンド SD-2065	48φ~65φ以外にはポールに合わせてバンドを準備する	
壁面への設置	ビス止め	添付のビスで左右を固定する	
標準設置高さ	2m~4m	明るさ、動体センサーに影響します	
防塵機能	IP65		
利用環境	-25℃ ~ 65℃		
寸法	281*175*205mm		
重量	1.8kg		
保証期間	12 カ月		

# 各部の名称

# 型番 G-ESL-3W-1000L

- ①ソーラーパネル 出力 5.5V 3.0W
- ②補助 LED ライト
- ③電源スイッチ
- ④ファンクションスイッチ  
500Lm 固定  
1000Lm 固定
- ⑤LED ライト 1000Lm 28LED+3LED (省エネ用)
- ⑥動態センサー
- ⑦ビス類
- ⑧サイズフリーブラケット
- ⑨自在バンド
- ⑩内蔵バッテリー (交換可) 3.7V 14.8WH

保証書  
スタートガイド



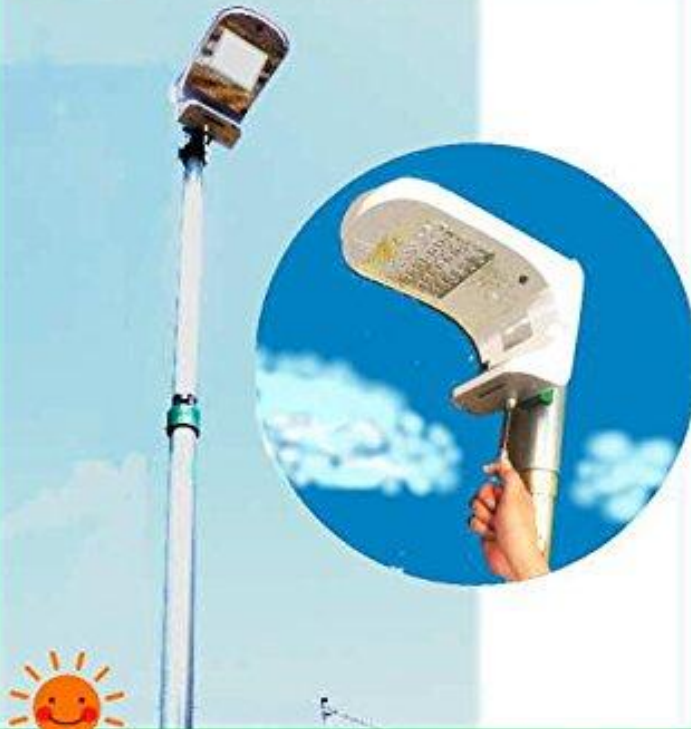
## 3W 増設パネル (オプション)



設置方向により太陽光が十分に照射されない場合に発電パネルを追加します。詳しくはお問合せ下さい

# 設置事例

ロングヒット商品がグレードアップで新登場



グリーンエネポール

G-ELS-3W-1000L

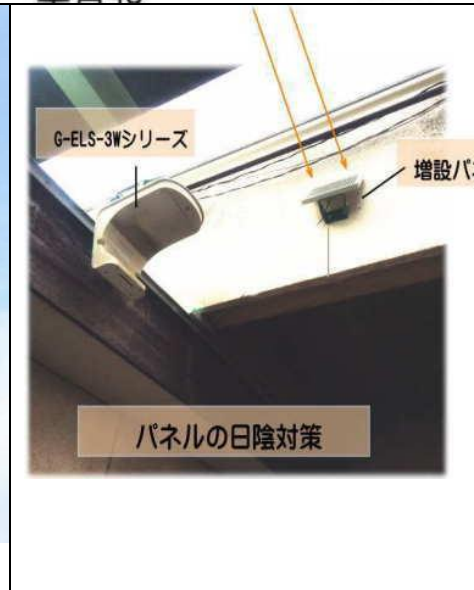


既存ポール



単管48

壁面



G-ELS-3Wシリーズ

増設パネル

パネルの日陰対策